

# Cihélo

---

HÉBERGEMENTS  
GLAMPING







& Pop XL

2/4 pers 6.25m/7.10m x 3.00m







& Ola XL

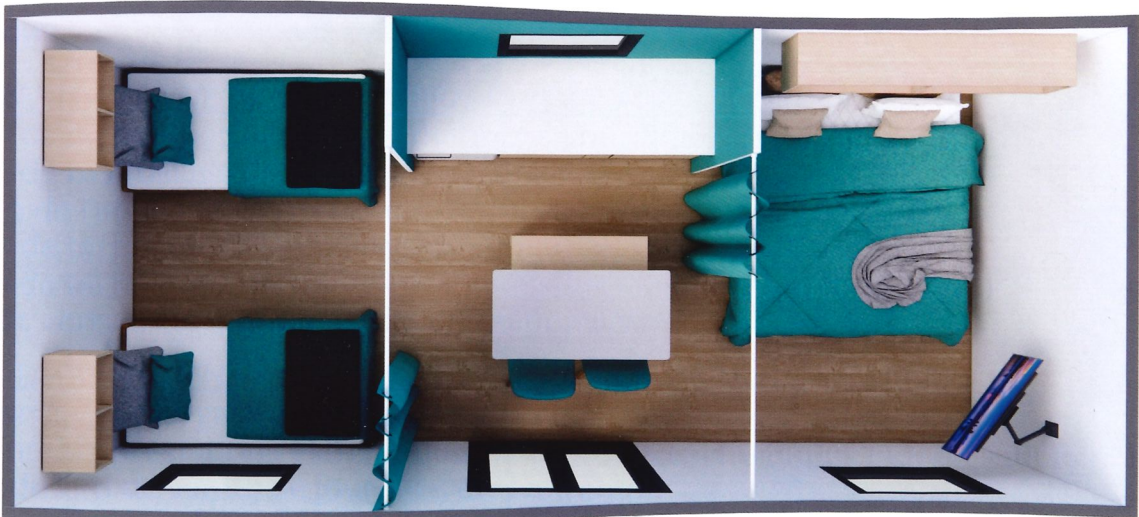
4/6 pers    6.25m/7.10m x 3.00m



202

205

202



266

280

627

83

202

205

202



266

280

712

## Châssis

- Châssis technique bois
- Simple essieu
- Timon double
- Béquilles de stabilisation\*

## Plancher

- CTB Hydrofuge ép. 22mm
- Revêtement de sol PVC

## Isolation

- Plafond laine de verre 100mm
- Mur et sol film thermoreflecteur aluminium

## Charpente et couverture

- Charpente bois
- Couverture toile PVC M2

## Murs et cloisons

- Plafond mélaminé ép. 8mm
- Murs périphériques et cloisons de séparation mélaminé ép. 19mm

## Bardage

- Bardage bois autoclave vert/brun ép. 21mm
- Toile PVC M2\*

## Menuiseries

- Menuiseries PVC Blanc
- Menuiseries PVC bi ton Gris/blanc\*

## Alimentation

- Electrique

## Chambre parent

- 1 lit 140cm x 190cm
- 1 lit 160cm x 200cm\*
- 2 rangements hauts individuels
- 2 chevets
- 2 liseuses individuelles
- 2 prises USB double\*

## Chambre enfant

- 2 lits 80cm x 190cm
- Lits superposés\*
- Lits gigognes\*
- 2 rangements hauts individuels
- 1 chevet
- 2 liseuses individuelles
- 1 prise USB double\*

## Salle d'eau

- Cabine de douche intégrale 80cm x 80cm
- Meuble + lave main
- Miroir+ tablette
- WC avec cuve 3/6 litres
- WC suspendu\*

## Cuisine

- Evier + mitigeur\*
- Plaque 2 feux vitro\*
- Hotte filtre\*
- Crédence\*
- 3 meubles bas\*
- 2 meubles hauts\*

## Salon

- Banquette 70cm x 200cm\*
- Table pliante avec 2 chaises int./Ext.\*
- Table pliante avec 4 chaises int./Ext.\*
- Support télé\*

## \*Options

481, route de Brouilla 66740 Saint Génis des Fontaines  
Tél : 04 68 80 03 60 Port : 06 22 16 60 33

**www.cihelo.fr      Email: [cihelo@slspro.fr](mailto:cihelo@slspro.fr)**



Ola

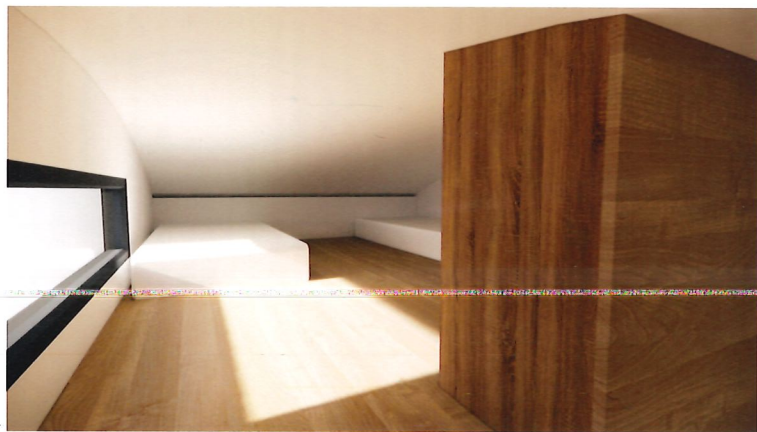
'UP

Cihélo

De 4 à 6 pers. 7.20m x 3.00m











« *Racou* » 500.1C

20m<sup>2</sup> dont 17.50m<sup>2</sup> habitables / 2 à 4 personnes / 1 chambre / 1 salle de bain



### Châssis

- Châssis technique bois
- Simple essieu
- 4 béquilles de stabilisation
- Timon double

### Plancher

- CTB Hydrofuge ép. 22mm
- Revêtement de sol PVC

### Charpente et couverture

- Toit 2 pentes
- Toit 1 pente
- Couverture métal imitation tuile
- Couverture bac acier nervuré
- Faîtière / rives latérales thermolaqué
- Gouttière sur façade avant
- Gouttière sur façade arrière

### Isolation

- Plafond laine de verre 100mm
- Mur et sol film thermo réflecteur aluminium
- Isolation 4 saisons (200/45/100)

### Murs et cloisons

- Murs périphériques et plafond en mélaminé ép. 8mm
- Cloisons séparation mélaminé ép. 16mm

### Bardage

- Bardage vinyle PVC
- Bardage bois autoclave classique ou couvre joint

### Menuiseries intérieures/extérieures

- Menuiseries PVC blanc
- Menuiseries bi ton Gris / blanc
- Portes intérieures larg. 63cm

### Equipements électriques

- Pré équipement climatisation
- Pré équipement panneaux solaires

### Alimentation

- Electrique
- Gaz

### Chambre parentale

- Lit 140cm x 190cm
- Lit 160cm x 200cm
- 1 meuble de rangement haut
- 1 armoire/penderie hotellièrre
- Liseuses individuelles
- Tablettes

### Salon

- Banquette avec coussins vinyle
- Table 110cm
- 2 chaises int/ext.
- Support TV mural

### Salle d'eau et WC

- Cabine douche intégrale 80cm x 80cm
- Meuble + vasque résine
- Miroir + tablette
- Etagère de rangement
- WC avec cuve 3/6L
- WC suspendu

### Cuisine

- Evier avec égouttoir + mitigeur
- Plaque gaz 2 feux
- Plaque vitro ou induction
- Hotte filtre
- Crédence
- 3 meubles hauts
- 1 caisson pour micro-onde
- 1 meuble bas casseroier 3 tiroirs
- 2 meubles bas avec porte

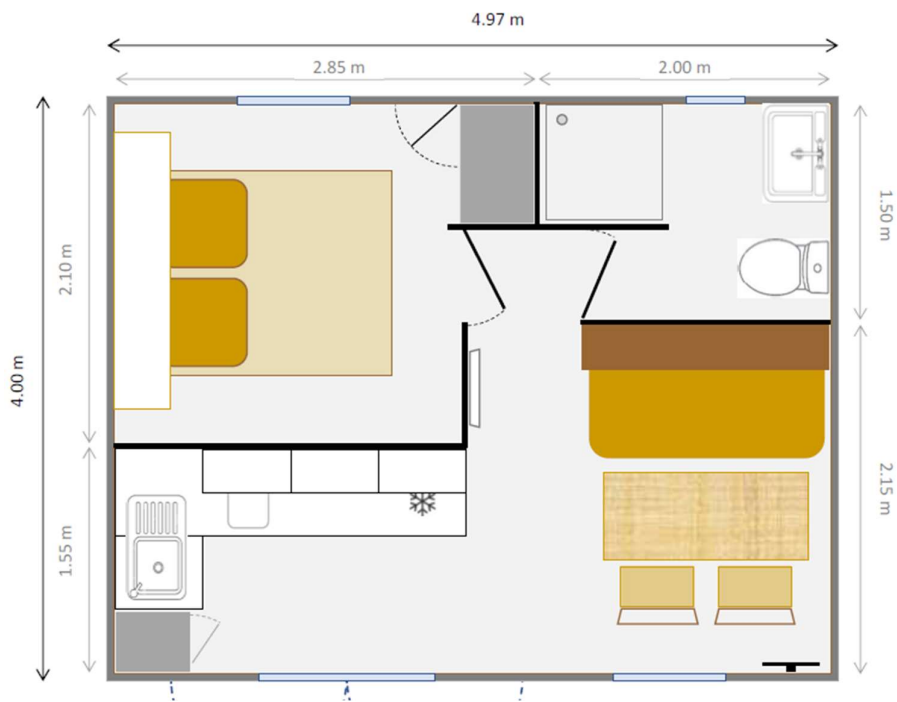
- De série
- Option

### Dimensions

Extérieures : 510cm x 395cm

Intérieures : 486cm x 365cm

Hauteur plafond hors rampant : 207cm  
(230cm en option)

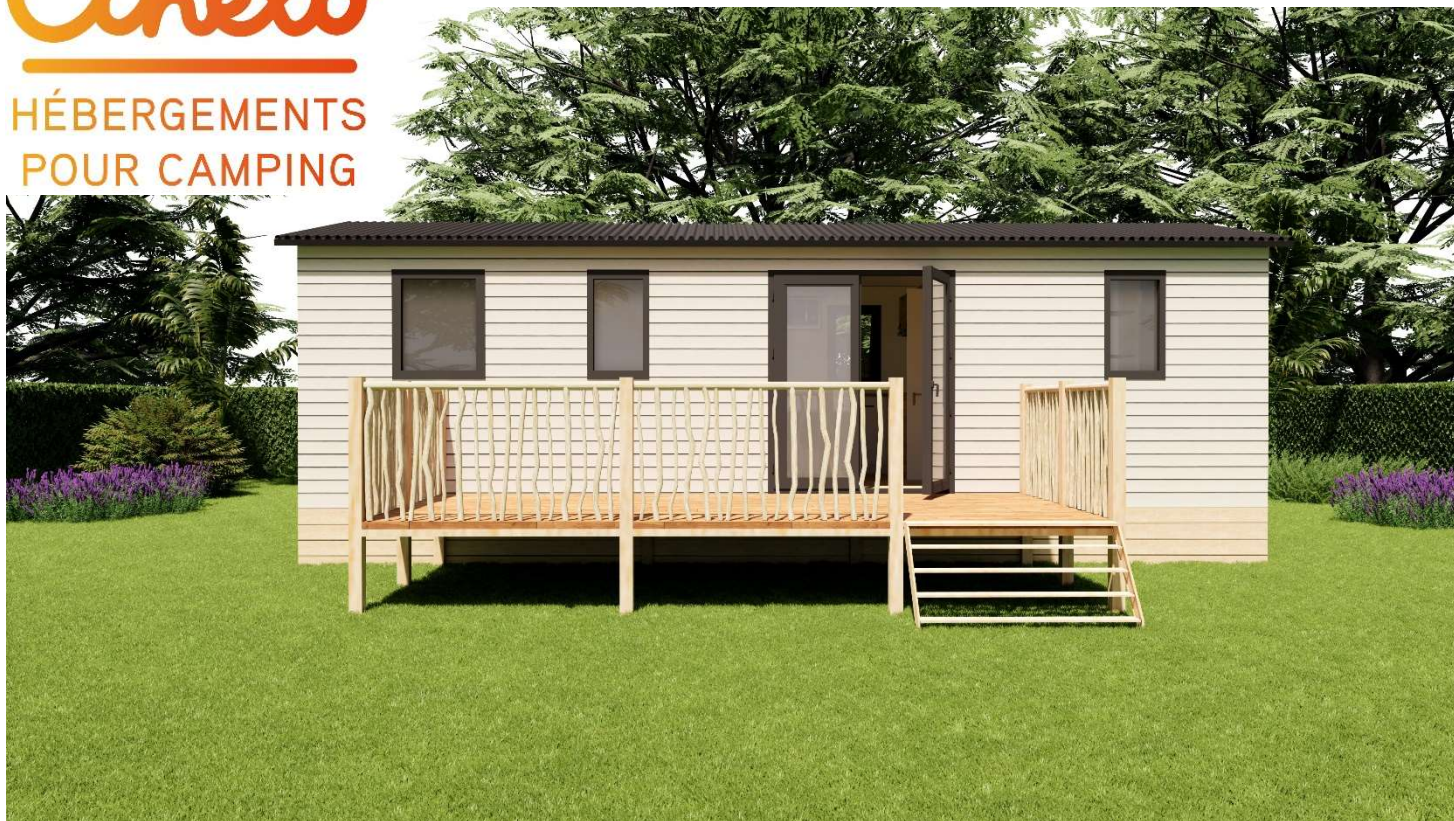


**Cihélo**



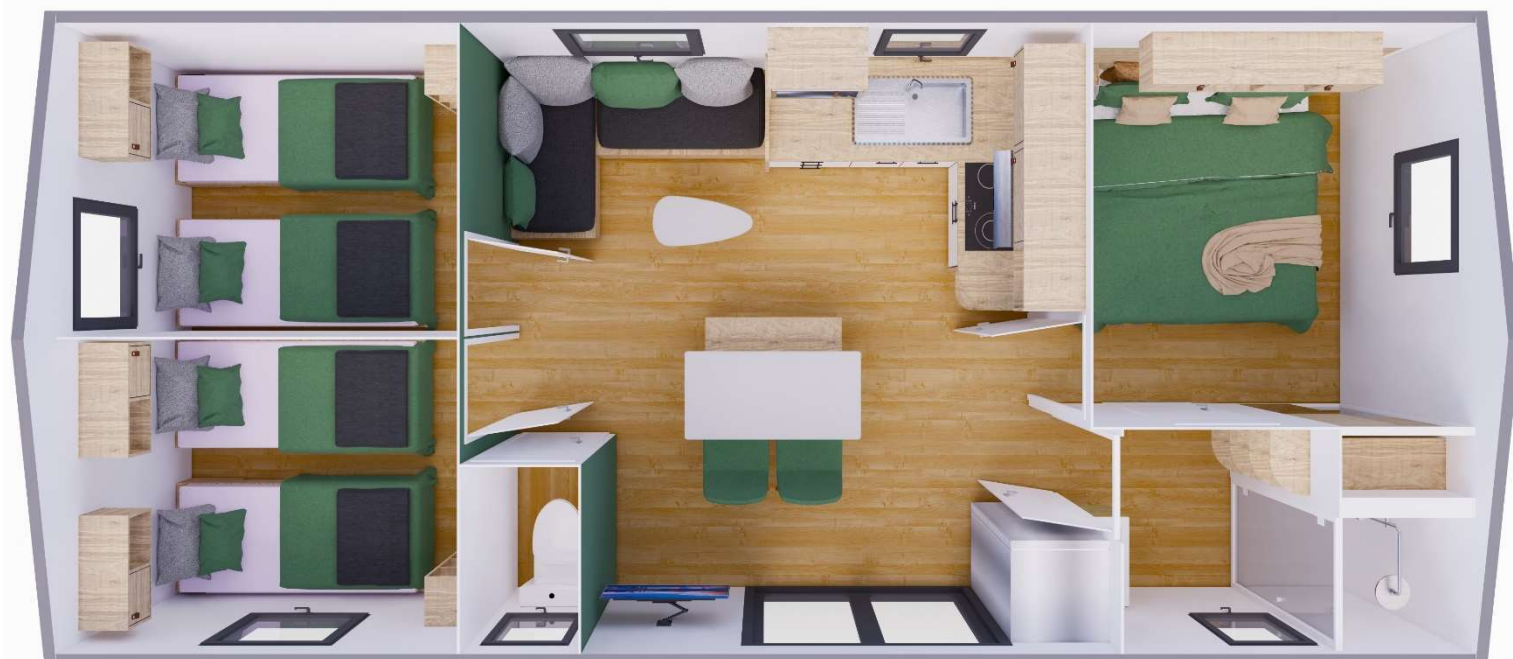
# Cihélo

HÉBERGEMENTS  
POUR CAMPING



## « Canigou » 865.3C

34m<sup>2</sup> dont 31m<sup>2</sup> habitables / 6 personnes / 3 chambres / 1 salle de bain



### Châssis

- Châssis technique bois
- Double essieu
- 4 béquilles de stabilisation
- Timon double

### Plancher

- CTB Hydrofuge ép. 22mm
- Revêtement de sol PVC

### Charpente et couverture

- Toit 2 pentes
  - Toit 1 pente
- Couverture métal imitation tuile
  - Couverture bac acier nervuré
- Faitière / rives latérales thermolaqué
- Gouttière sur façade avant
  - Gouttière sur façade arrière

### Isolation

- Plafond laine de verre 100mm
- Mur et sol film thermo réflecteur aluminium
  - Isolation 4 saisons (200/45/100)

### Murs et cloisons

- Murs périphériques et plafond en mélaminé ép. 8mm
- Cloisons séparation mélaminé ép. 16mm

### Bardage

- Bardage vinyle PVC
- Bardage bois autoclave classique ou couvre joint

### Menuiseries intérieures/extérieures

- Menuiseries PVC blanc
  - Menuiseries bi ton Gris / blanc
- Portes intérieures larg. 63cm

### Equipements électriques

- Pré équipement climatisation
- Pré équipement panneaux solaires

### Alimentation

- Electrique
- Gaz

### Chambre enfant (Par chambre)

- 2 lits 70cm x 190cm avec meuble de rangement haut individuel
- 1 colonne de rangement ouvert
- Liseuses individuelles
- Tablette centrale

### Chambre parentale

- Lit 140cm x 190cm
  - Lit 160cm x 200cm
- 1 meuble de rangement haut
- 1 armoire/penderie hotellièrre
- Liseuses individuelles
- Tablettes

### Salle d'eau et WC

- Cabine douche intégrale 80cm x 80cm
- Meuble + vasque résine
- Miroir + tablette
- Etagère de rangement
- WC avec cuve 3/6L
  - WC suspendu

### Cuisine

- Evier avec égouttoir + mitigeur
- Plaque gaz 4 feux
  - Plaque vitro ou induction
- Hotte filtre
- Crédence
- 3 meubles hauts
- 1 meuble haut pour micro-onde
- 1 meuble bas casseroles 3 tiroirs
- 2 meubles bas avec porte

- De série
  - Option

### Dimensions

**Extérieures** : 865cm x 400cm

**Intérieures** : 840cm x 370cm

**Hauteur plafond hors rampant** : 207cm  
(230cm en option)



**Cihélo**





« *Madeloc* » 760.2C

30m2 dont 27 m2 habitables / 4 personnes / 2 chambres / 1 salle de bain



### Châssis

- Châssis technique bois
- Simple essieu
- 4 béquilles de stabilisation
- Timon double

### Plancher

- CTB Hydrofuge ép. 22mm
- Revêtement de sol PVC

### Charpente et couverture

- Toit 2 pentes
- Toit 1 pente
- Couverture métal imitation tuile
- Couverture bac acier nervuré
- Faiçière / rives latérales thermolaqué
- Gouttière sur façade avant
- Gouttière sur façade arrière

### Isolation

- Plafond laine de verre 100mm
- Mur et sol film thermo réflecteur aluminium
- Isolation 4 saisons (200/45/100)

### Murs et cloisons

- Murs périphériques et plafond en mélaminé ép. 8mm
- Cloisons séparation mélaminé ép. 16mm

### Bardage

- Bardage vinyle PVC
- Bardage bois autoclave classique ou couvre joint

### Menuiseries intérieures/extérieures

- Menuiseries PVC blanc
- Menuiseries bi ton Gris / blanc
- Portes intérieures larg. 63cm

### Equipements électriques

- Pré équipement climatisation
- Pré équipement panneaux solaires

### Alimentation

- Electrique
- Gaz

### Chambre enfant

- 2 lits 80cm x 190cm avec meuble de rangement haut individuel
- 1 colonne de rangement ouvert
- Liseuses individuelles
- Tablette centrale

### Chambre parentale

- Lit 140cm x 190cm
- Lit 160cm x 200cm
- 1 meuble de rangement haut
- 1 armoire/penderie hotellièrre
- Liseuses individuelles
- Tablettes

### Salle d'eau et WC

- Cabine douche intégrale 80cm x 80cm
- Meuble + vasque résine
- Miroir + tablette
- Etagère de rangement
- WC avec cuve 3/6L
- WC suspendu

### Cuisine

- Evier avec égouttoir + mitigeur
- Plaque gaz 4 feux
- Plaque vitro ou induction
- Hotte filtre
- Crédence
- 3 meubles hauts
- 1 meuble haut pour micro-onde
- 1 meuble bas casseroles 3 tiroirs
- 2 meubles bas avec porte

- De série
- Option

### Dimensions

**Extérieures :** 765cm x 400cm

**Intérieures :** 740cm x 370cm

**Hauteur plafond hors rampant :** 207cm  
(230cm en option)



**Cihélo**





« *Massane* » 830.2C

33m<sup>2</sup> dont 29m<sup>2</sup> habitables / 4 personnes / 2 chambres / 1 salle de bain



### Châssis

- Châssis technique bois
- Simple essieu
- 4 bécquilles de stabilisation
- Timon double

### Plancher

- CTB Hydrofuge ép. 22mm
- Revêtement de sol PVC

### Charpente et couverture

- Toit 2 pentes
- Toit 1 pente
- Couverture métal imitation tuile
- Couverture bac acier nervuré
- Faîtière / rives latérales thermolaqué
- Gouttière sur façade avant
- Gouttière sur façade arrière

### Isolation

- Plafond laine de verre 100mm
- Mur et sol film thermo réflecteur aluminium
- Isolation 4 saisons (200/45/100)

### Murs et cloisons

- Murs périphériques et plafond en mélaminé ép. 8mm
- Cloisons séparation mélaminé ép. 16mm

### Bardage

- Bardage vinyle PVC
- Bardage bois autoclave classique ou couvre joint

### Menuiseries intérieures/extérieures

- Menuiseries PVC blanc
- Menuiseries bi ton Gris / blanc
- Portes intérieures larg. 63cm

### Equipements électriques

- Pré équipement climatisation
- Pré équipement panneaux solaires

### Alimentation

- Electrique
- Gaz

### Chambre enfant

- 2 lits 80cm x 190cm avec meuble de rangement haut individuel
- 1 colonne de rangement ouvert
- Liseuses individuelles
- Tablettes

### Chambre parentale

- Lit 140cm x 190cm
- Lit 160cm x 200cm
- 1 meuble de rangement haut
- 1 armoire/penderie hotellièrre
- Liseuses individuelles
- Tablettes

### Salle d'eau et WC

- Cabine douche intégrale 80cm x 80cm
- Meuble + vasque résine
- Miroir + tablette
- Etagère de rangement
- WC avec cuve 3/6L
- WC suspendu

### Cuisine

- Evier avec égouttoir + mitigeur
- Plaque gaz 4 feux
- Plaque vitro ou induction
- Hotte filtre
- Crédence
- 4 meubles hauts
- 1 meuble haut pour micro-onde
- 1 meuble bas casseroier 3 tiroirs
- 3 meubles bas avec porte

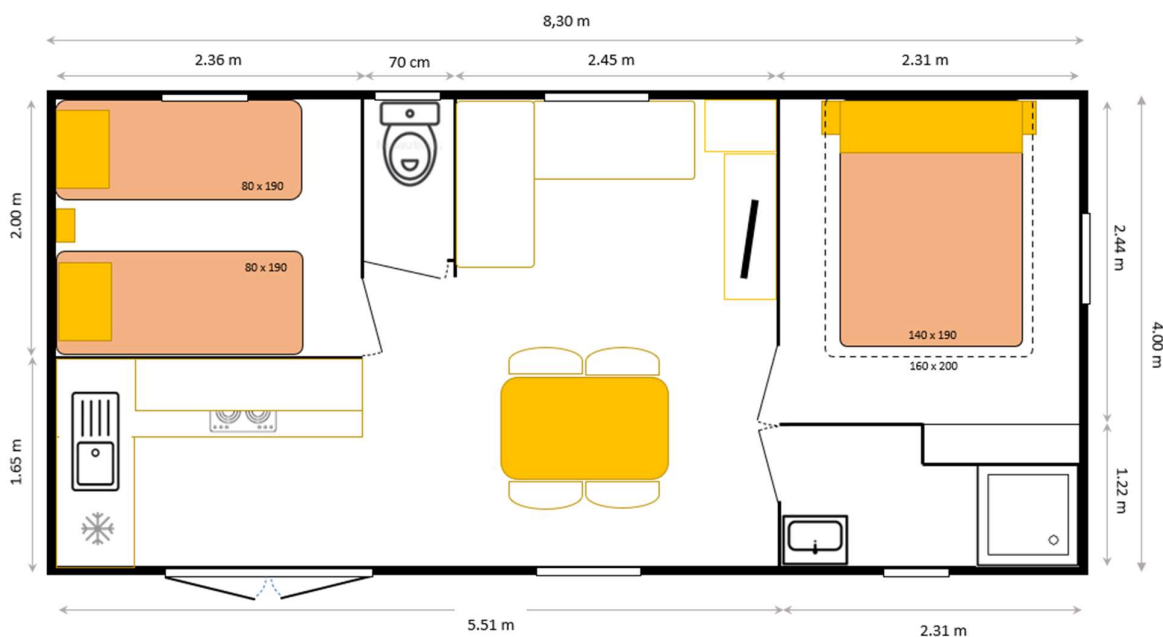
- De série
- Option

### Dimensions

Extérieures : 830cm x 400cm

Intérieures : 806cm x 370cm

Hauteur plafond hors rampant : 207cm  
(230cm en option)



**Cihélo**